


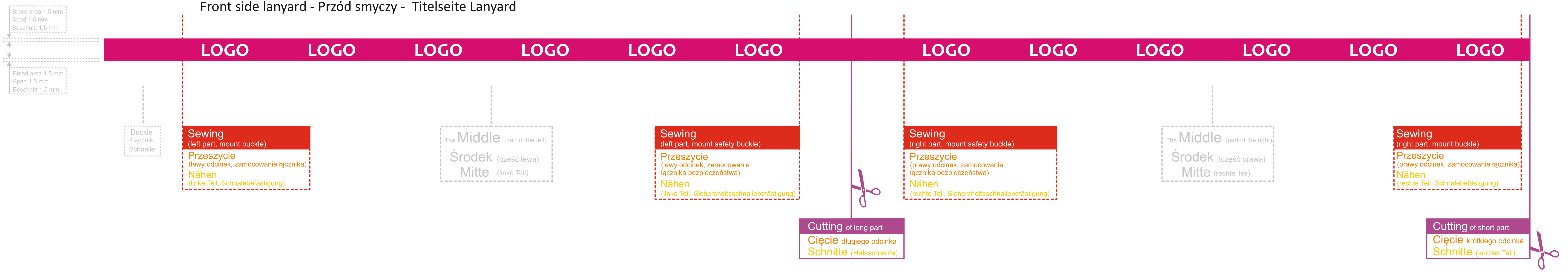
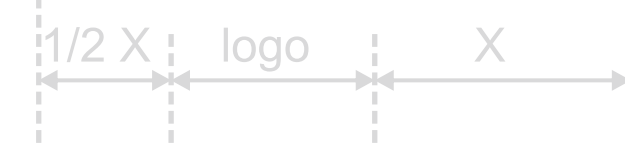


-  Lanyard 10 mm + metal hook + plastic buckle + safety buckle
-  Smycz 10 mm + karabińczyk + łącznik + łącznik bezpieczeństwa
-  Lanyard 10 mm + metal Karabiner + plastic Verschluss + Sicherheitsverschluss

Front side lanyard - Prząd smyczy - Titelseite Lanyard








The spacing  
(between logo)

Odstępy  
(między logo)

Abstände  
(zwischen Logo)

Back side lanyard - Tył smyczy - Rückseite Lanyard

-  ■ Two-sided lanyard is printed on both sides (front and back). The back printing may be slightly in a different position than the one at the front. Graphic elements at the beginning or end of the lanyard may also be cut off.
-  ■ Nadruk z tyłu standardowej smyczy dwustronnej jest losowo przesunięty względem nadruku z przodu, co oznacza że pierwszy lub ostatni element graficzny na wewnętrznej stronie smyczy może być ucięty
-  ■ Lanyards einseitig bedruckt haben eine Seite nicht bedruckt – die bleibt Weiss Wenn zweiten Seite sollte nicht weiss sein warden wir es als lanyards zweiseitig bedruckt verstehen.